



LAWENDOWA ALEJA

Inwestycja 12-stu domów jednorodzinnych w zabudowie bliźniaczej na działce o powierzchni ok. 3300 m² w spokojnej dzielnicy Jarocina na osiedlu Ługi, niedaleko centrum, lecz daleko od zgiełku miasta. Mieszkańcy osiedla będą mieć do dyspozycji domy z wyjątkową aranżacją o powierzchni 101,93 m² + strych 30m² (w prezencie) i działką o metrażu ok. 270-300 m² dla każdego segmentu.

NOWOCZESNA ARCHITEKTURA

Jakość użytych materiałów przy budowie kompleksu Lawendowa Aleja czynią to miejsce wyjątkowym. Funkcjonalność całego osiedla gwarantuje swobodny dojazd do każdego domu bez względu na wybraną działkę.

PARKING

W trosce o zachowanie najwyższego standardu kompleksu Lawendowa Aleja, dla każdego segmentu zaprojektowano podjazd – parking z kostki brukowej dla dwóch samochodów.

PARTER

Na parterze znajduje się przestronny, jasny salon wypoczynkowy z wyjściem na taras i ogród skąpany w południowych promieniach słońca. W salonie będzie również przygotowane miejsce przeznaczone do montażu kominka. Nowocześnie zaprojektowana kuchnia z dwoma dużymi oknami oraz jadalnia z przestrzenią na duży stół. W każdym domu znajdują się dwie pełnowymiarowe łazienki oraz wiatrołap z miejscem na szafę wnękową. Nie mogło zabraknąć także pomieszczenia gospodarczego z miejscem na pralkę oraz kocioł gazowy kondensacyjny.

PIĘTRO

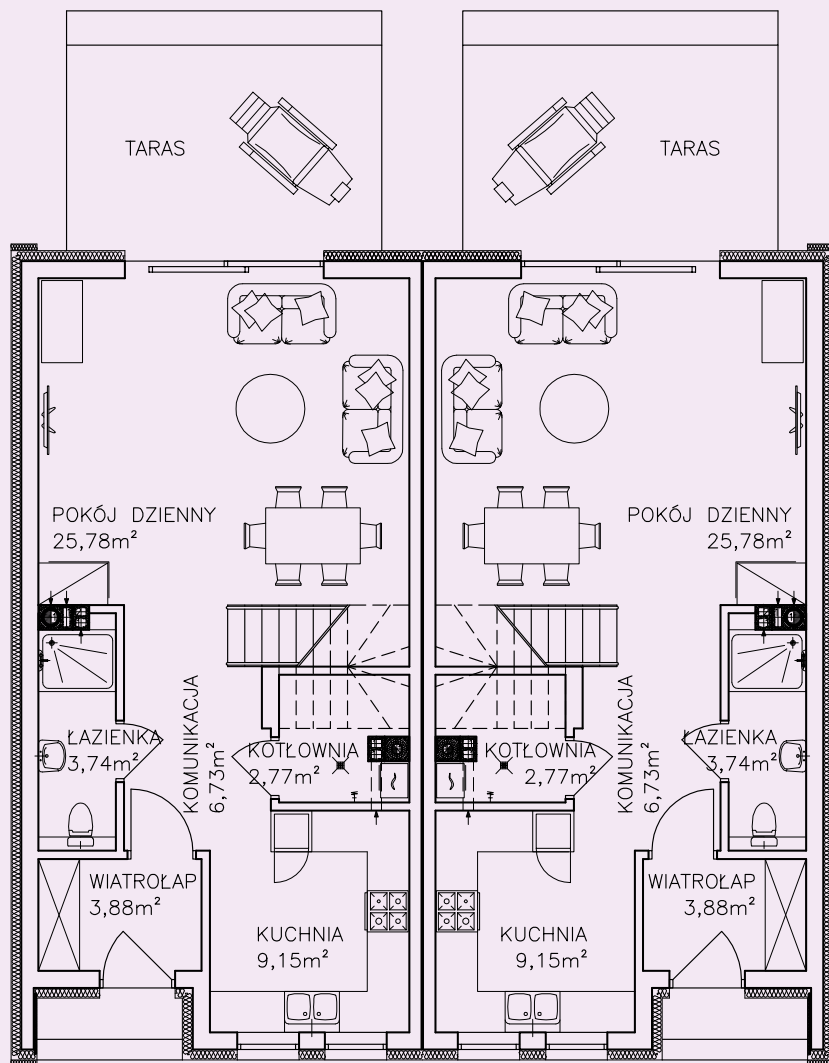
Podążając na górę schodami do części prywatnej każdego domu zastaniemy 3 komfortowe i przestronne pokoje z wnękami na szafę. Niezbędną w każdym domu garderobę oraz dużą łazienkę z miejscem na wannę lub prysznic, sedes i umywalkę. Dodatkowym atutem jest 3-cia kondygnacja a mianowicie strych, który otrzymają Państwo od nas w prezencie. Będzie to dodatkowa przestrzeń o powierzchni ok. 30m² wraz ze schodami strychowymi grotis.



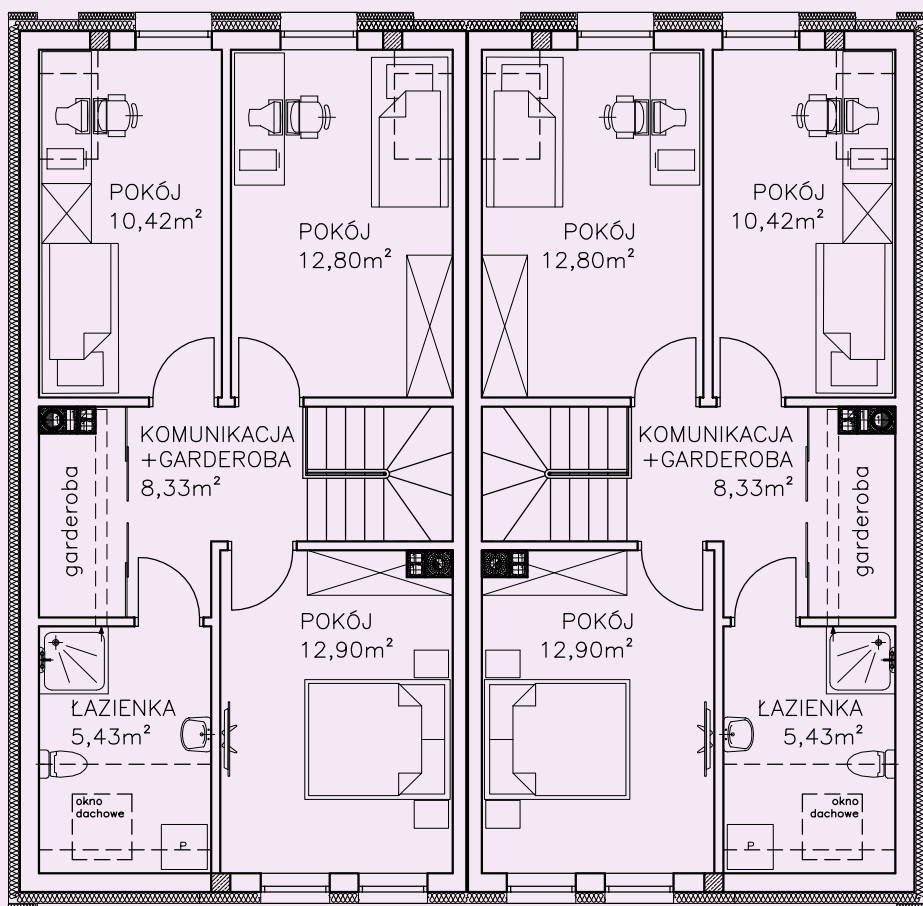
WYPOSAŻENIE

W każdym segmencie kompleksu znajdują się duże przeszklenia okienne oraz wyjście tarasowe w systemie drzwi przesuwanych PATIO, które doskonale oświetlą wnętrze dając wrażenie otwartej przestrzeni na ogród. Rolety okienne zewnętrzne sterowane ręcznie, elektrycznie lub bezprzewodowo za dodatkową opłatą. Przygotowaliśmy także miejsce na kominek, który nie tylko jest elementem ozdobnym, ale także pełni funkcję dodatkowego źródła ciepła. Stwarzamy możliwość instalacji ogrzewania podłogowego za dodatkową opłatą. Schody żelbetowe prowadzące na piętro są bardzo wygodne, a ich umiejscowienie tworzy z nich element wystroju wnętrza. Dbając o ciepło i ekologię w każdym segmencie zostanie zamontowany kocioł gazowy kondensacyjny wraz z grzejnikami w każdym pomieszczeniu. Osiedle Lawendowa Aleja posiada przyłącze do kanalizacji miejskiej, kiedy wycieczając we własnym ogrodzie będziesz czuł jedynie zapach lawendy i ściętej trawy z pobliskich łąk. Stawiając głównie na estetykę wykończenia, elewacja będzie wykonana z najlepszej jakości tynków silikonowych oraz systemu deski dekoracyjnej TABULO. Wszystkie domy będą posiadały podjazdy oraz chodniki z kostki brukowej, a lawenda połączona z drzewkami ozdobnymi będzie oddzielała każdy segment z osobna.

RZUT PRZYZIEMIA - ARANŻACJA



RZUT PODDASZA- ARANŻACJA



BEZPIECZEŃSTWO

W trosce o bezpieczeństwo mieszkańców istnieje możliwość za dodatkową opłatą wykonania instalacji pod indywidualny system alarmowy wewnętrzny oraz kamery zewnętrzne.



INWEST PARTNER
PRZYJEMNOŚĆ BUDOWANIA

ul. Brdowa 9, 63-200 Jarocin
kom. +48 514 100 560
biuro@inwestpartner.eu
www.inwestpartner.eu