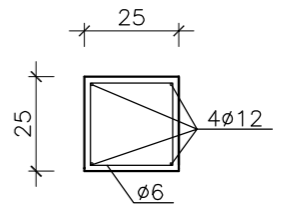


**POZ.3.1.**  
**SLUP ŻELBETOWY 25x25cm;**  
 - BETON KLASY C20/25;  
 - ZBROJENIE GŁÓWNE STAL A-IIIIN  
 - 1 i 3 STREFA ZBROJENIA DŁ.2x50 cm OD DOŁU I OD GÓRY  
 STRZEMIONA Ø6 CO 8cm, STAL A-I  
 2 STREFA ZBROJENIA DŁ. 160 cm (ŚRODKOWA)  
 STRZEMIONA Ø6 CO 15cm, STAL A-I



**ZESTAWIENIE POMIESZCZEŃ**  
PODDASZE

Nr	Nazwa pomieszczenia	Posadzka	Sufit	Ściany	Wys. [m]	Pow. [m <sup>2</sup> ]
1	BUDYNEK MIESZKALNY JEDNORODZINNY NR 1					49,88
1.2.01	Komunikacja	Pos. cementowa, stan deweloperski	Sufit podwieszany G-K	Tynkowane, stan deweloperski	2,50	8,33
1.2.02	Pokój	Pos. cementowa, stan deweloperski	Sufit podwieszany G-K	Tynkowane, stan deweloperski	2,50	12,90
1.2.03	Łazienka	Pos. cementowa, stan deweloperski	Sufit podwieszany G-K	Tynkowane, stan deweloperski	1,18-2,50	5,43
1.2.04	Pokój	Pos. cementowa, stan deweloperski	Sufit podwieszany G-K	Tynkowane, stan deweloperski	1,18-2,50	10,42
1.2.05	Pokój	Pos. cementowa, stan deweloperski	Sufit podwieszany G-K	Tynkowane, stan deweloperski	1,18-2,50	12,80
2	BUDYNEK MIESZKALNY JEDNORODZINNY NR 2					49,88
2.2.01	Komunikacja	Pos. cementowa, stan deweloperski	Sufit podwieszany G-K	Tynkowane, stan deweloperski	2,50	8,33
2.2.02	Pokój	Pos. cementowa, stan deweloperski	Sufit podwieszany G-K	Tynkowane, stan deweloperski	2,50	12,90
2.2.03	Łazienka	Pos. cementowa, stan deweloperski	Sufit podwieszany G-K	Tynkowane, stan deweloperski	1,18-2,50	5,43
2.2.04	Pokój	Pos. cementowa, stan deweloperski	Sufit podwieszany G-K	Tynkowane, stan deweloperski	1,18-2,50	10,42
2.2.05	Pokój	Pos. cementowa, stan deweloperski	Sufit podwieszany G-K	Tynkowane, stan deweloperski	1,18-2,50	12,80
<b>RAZEM:</b>						<b>99,76</b>

- UWAGI:**
- NADPROŻA W ŚCIANKACH DZIAŁOWYCH GR. 12 cm WYKONAĆ Z SBN-h=70mm
  - POD OPARCIE PODCIĄGÓW I NADPROŻY PRZEMUROWAĆ TRZY WARSTWY Z CEGŁY CERAMICZNEJ PEŁNEJ KL. 15
  - ŚCIANY NOŚNE ZE W. I WEW. Z CEGŁY CERAMICZNEJ SZCZELINOWEJ NP. "POROTHERM 25P+W"

<b>IKS PROJEKT</b>		ul. Opłotki 6, 63-200 Jarocin tel. 62 740 31 15 www.iksprojekt.pl	
INWESTOR	JOANNA I ŁUKASZ KLARZYŃCY		
OBIEKT	DWA BUDYNKI MIESZKALNE JEDNORODZINNE W ZABUDOWIE BLIŹNIACZEJ - SEGMENT A		
ADRES BUDOWY	ul. Kurpiowska, dz. nr 2330 63-200 Jarocin		
PRZEDMIOT RYSUNKU	RZUT PODDASZA		
BRANŻA PROJEKTU	Architektura i konstrukcja	DATA WYKONANIA	XI 2016
SKALA RYSUNKU	1:50	NR RYSUNKU	5
ZAKRES OPRACOWANIA	IMIĘ I NAZWISKO NUMER UPRAWNIENI		PODPIS
ARCHITEKTURA KONSTRUKCJA	Marian Matuszak Upř. bud nr UAN9386/115-116/98 spec. architekt. i konstrukcyjn. budowlane		
OPRACOWAŁ	mgr inż. Krystian Sobocinski spec. konstrukcyjn. budowlane		